



ENQUÊTE SUR L'EXPOSITION DES FRANÇAISES AUX VIOLENCES ÉCONOMIQUES DANS LE COUPLE

Les Glorieuses

1

L'EXPOSITION AUX DIFFÉRENTES VIOLENCES ÉCONOMIQUES DANS LE COUPLE

Nous allons maintenant aborder des questions de nature financière/économiques qui ont pu se poser un jour dans votre vie avec un(e) conjoint(e)

Question 1 : Au cours de votre vie, vous est-il arrivé qu'un(e) de votre conjoint(e)... ?

Base : femmes ayant déjà été en couple au cours de leur vie



Contrôle sur les finances

Vous vole de l'argent en cash ou sur vos comptes bancaires (ex : compte commun)	2	7	9
Contrôle vos dépenses tout en vous cachant les sien(ne)s	2	7	9
Saisisse tout ou partie de vos revenus (ex : salaires, allocations...)	2	4	6
S'oppose à ce que vous ayez un compte bancaire personnel	2	3	5
Bloque vos cartes bancaires sans vous le dire	1	2	3

Au total, **16%** des femmes ont eu un (e) conjoint(e) qui a déjà **CONTRÔLÉ / CAPTÉ UNE PART DE LEURS FINANCES**



Dépenses

Dépense beaucoup plus pour ses besoins personnels (ex : loisirs, vêtements...) que pour le foyer/ses enfants	6	15	21
Ne vous rembourse pas des frais pour le foyer/logement [...] que vous aviez engagés sur votre budget personnel	4	13	17
Dépense pour lui/elle de l'argent qui devait être consacré au foyer/aux enfants	3	13	16
Insiste pour que vous fassiez 50/50 sur les dépenses du couple alors qu'il/elle gagne nettement plus que vous	6	10	16
Refuse d'utiliser une partie de ses économies/revenus pour financer le train de vie du foyer	3	9	12
Vous incite à vendre un bien qui vous appartient pour financer le quotidien	1	5	6
Insiste pour que toutes les factures soient mises à votre nom	2	5	7

Au total, **33%** des femmes ont eu un (e) conjoint(e) qui a déjà **CONTROLÉ LEURS DÉPENSES / LES A LÉSÉES DANS LEUR TRAIN DE VIE OU SUR LE PLAN FINANCIER**



Travail

S'oppose à ce que vous preniez un travail	1	5	6
Vous pousse à travailler pour son activité à titre gratuit ou en dessous du marché	2	3	5
S'oppose à ce que vous occupiez un emploi mieux rémunéré que le sien	2	3	5
Insiste pour que vous ne travailliez pas ou que travailliez à temps partiel [...] afin de diminuer les impôts pesant sur le couple	2	4	6

Au total, **12%** des femmes **ONT ÉTÉ PÉNALISÉES / LÉSÉES PAR UN CONJOINT DANS LEUR PARCOURS OU ACTIVITÉ PROFESSIONNELLE**



Épargne et endettement

Contracte des dettes en commun sans vous en informer	2	8	10
Gère l'épargne du ménage sans vous informer ou vous demander votre avis	2	5	7
Insiste pour que les biens/investissements du couple soient à son nom [...]	2	5	7
Donne en garantie [...] un bien ou un compte bancaire qui vous appartient	1	4	5
Vous décourage d'investir alors qu'il/elle le fait lui-même	1	3	4
Vous prive de la possibilité de souscrire des emprunts via des endettements en commun lourds	1	3	4

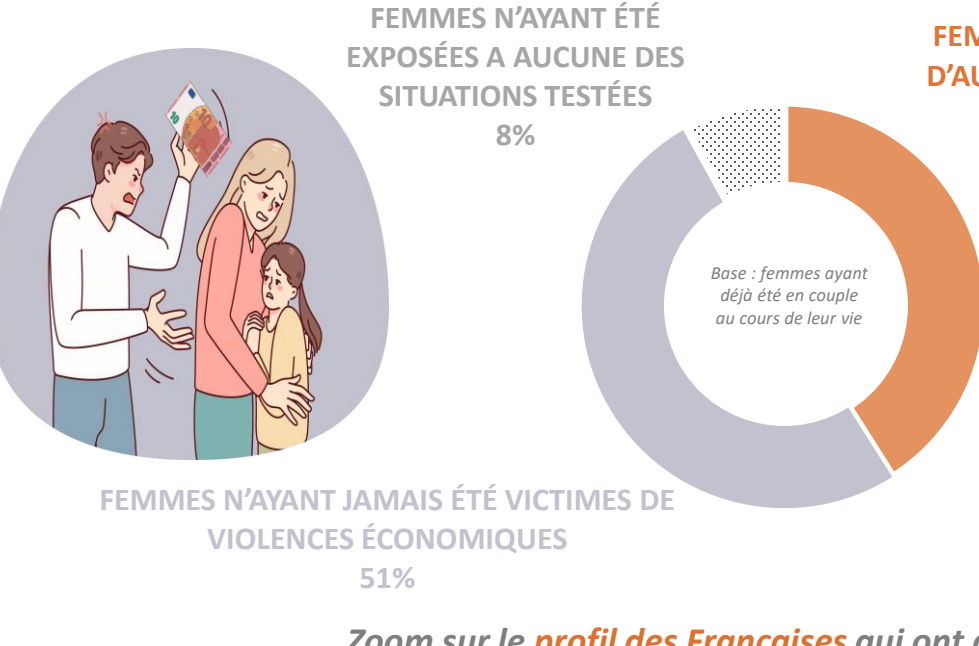
Au total, **17%** des femmes ont eu un (e) conjoint(e) qui a **AGGRAVÉ LEUR ENDETTEMENT, ROGNÉ LEURS ÉCONOMIES OU DÉGRADÉ LEUR CAPACITÉ D'ÉPARGNE**



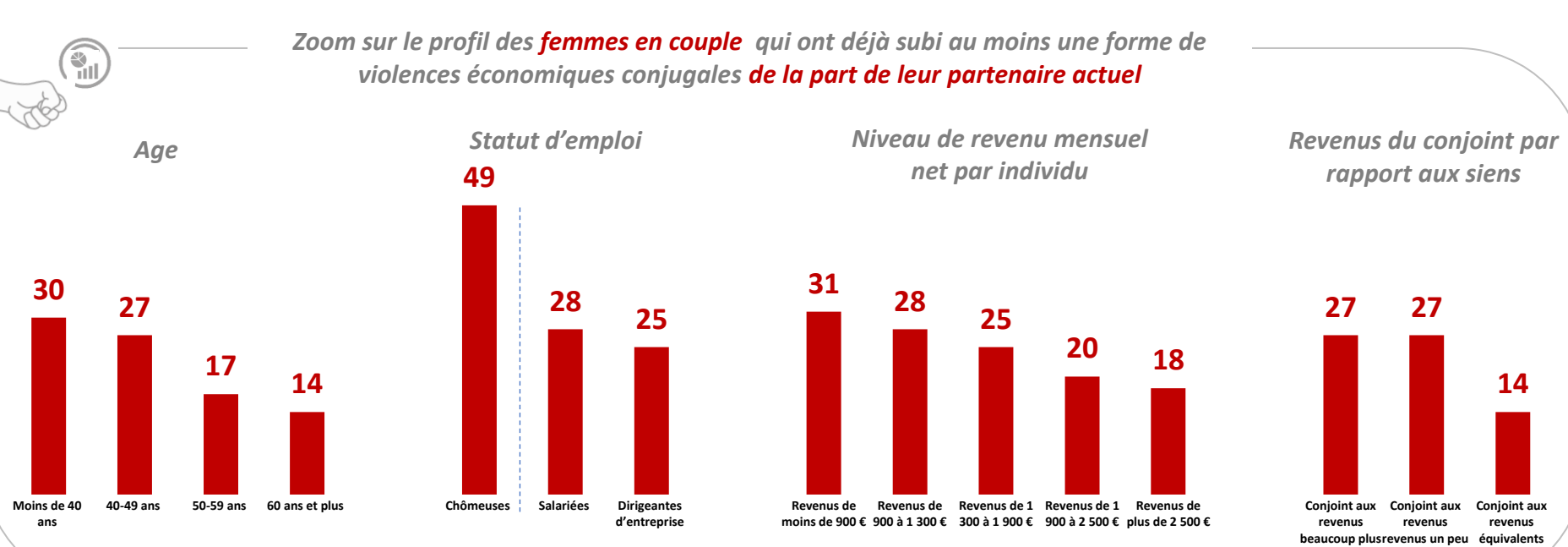
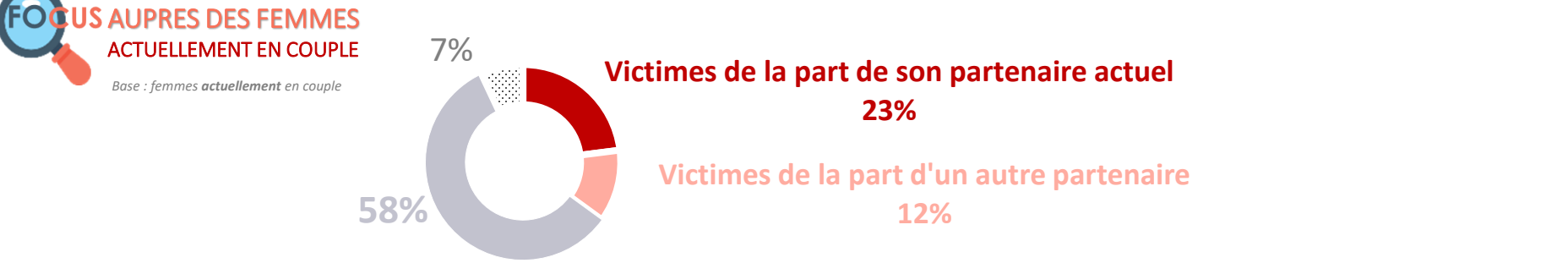
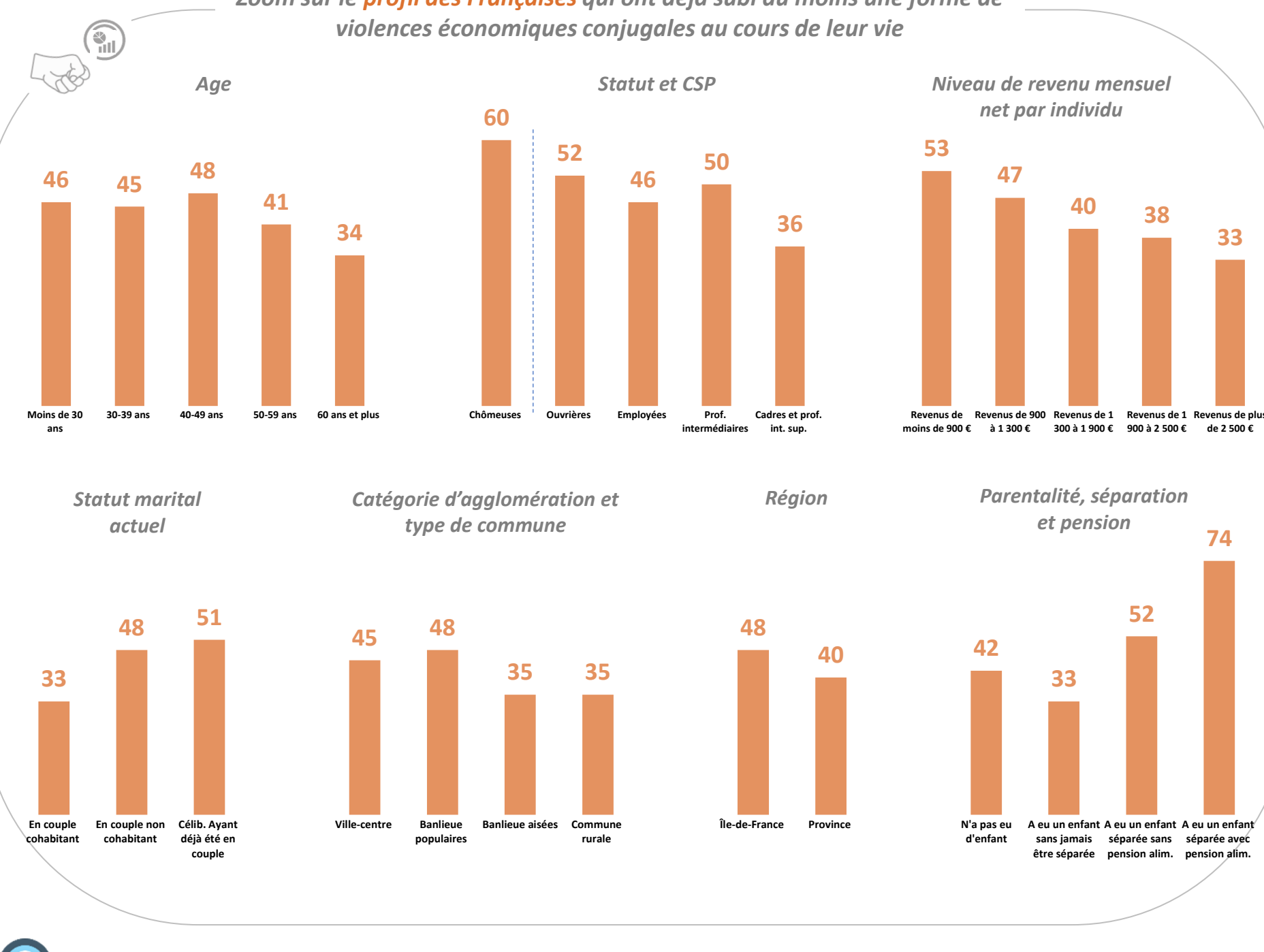
Enfants, mariage, et propriété

Ne vous propose pas de compenser un bien à vous qu'il avait endommagé [...]	2	9	11
Vous contraigne à un contrat de mariage qui vous désavantage	2	2	4
Prélève à votre insu des sommes sur les comptes ouverts de vos enfants	2	5	7
Saisisse l'argent que vos enfants devaient recevoir [...]	2	4	6
Ne paye pas ou plus la pension alimentaire à laquelle vous aviez le droit	3	47	50

Au total, **19%** des femmes ont eu un(e) conjoint(e) qui a **LÉSÉ LEUR CAPITAL, LEURS DROITS MATRIMONIAUX OU LES REVENUS/ECONOMIES DE LEURS ENFANTS**



Au total, **41%** des femmes ont déjà subi au moins une forme de violences économiques conjugales



2

LA CONCOMITANCE ENTRE LES VIOLENCES ÉCONOMIQUES ET LES AUTRES VIOLENCES CONJUGALES

La violence conjugale est un processus au cours duquel un partenaire exerce des relations de domination pouvant s'exprimer par...
 - Des violences verbales et psychologiques qui peuvent se manifester par exemple par du chantage, des ordres, des intimidations, des menaces d'agression, du mépris ou des reproches incessants ;
 - Des violences physiques qui peuvent se manifester par des bousculades mais aussi des violences plus graves comme des coups de pied ou des coups de poing, des strangulations ;
 - Des violences sexuelles qui peuvent se manifester par des actes sexuels - avec ou sans pénétration - exercés par la force, la surprise, la menace, la ruse ou la contrainte (physique ou psychologique).

Question 2 : Et en repensant à la dernière fois où vous avez vécu chacune des situations suivantes, était-ce dans un contexte où vous faisiez l'objet de violences conjugales (telles qu'évoquées ci-dessus) ?

Base : chaque item a été posé aux femmes ayant vécu chacune de ces situations



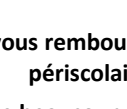
Contrôle sur les finances

Saisisse toute ou partie de vos revenus (ex : salaires, allocations...)	6%	Oui, et elles l'ont précédé	20	Oui, et elles ont eu lieu en même temps	28	Oui, et elles ont eu lieu après	9	57
S'oppose à ce que vous ayez un compte bancaire personnel	5%	16	21	17	54			
Contrôle vos dépenses tout en vous cachant les sien(ne)s	9%	15	28	9	52			
Bloque vos cartes bancaires sans vous le dire	3%	15	36	0	51			
Vous vole de l'argent en cash ou sur vos comptes bancaires (ex : compte commun)	9%	14	25	10	49			



Dépenses

Vous incite à vendre un bien qui vous appartient pour financer le quotidien	6%	14	40	5	59
Refuse d'utiliser une partie de ses économies/revenus pour financer le train de vie du foyer	12%	8	28	12	48
Insiste pour que toutes les factures soient mises à votre nom	7%	6	30	9	45
Dépense pour lui/elle de l'argent qui devait être consacré au foyer/aux enfants	16%	10	24	10	44
Ne vous rembourse pas des frais pour le foyer/logement (ex : emprunt, frais d'activités périscolaires, loisirs...) que vous aviez engagé sur votre budget personnel	17%	8	22	12	42
Dépense beaucoup plus pour ses besoins personnels (ex : loisirs, vêtements...) que pour le foyer/ses enfants	21%	6	24	9	39
Insiste pour que vous fassiez 50/50 sur les dépenses du couple alors qu'il/elle gagne nettement plus que vous	16%	9	19	10	38



Travail

S'oppose à ce que vous preniez un travail	6%	17	27	14	58
S'oppose à ce que vous occupiez un emploi mieux rémunéré que le sien	5%	19	30	7	56
Insiste pour que vous ne travailliez pas ou que travailliez à temps partiel (ex : mercredi après-midi) afin de diminuer les impôts pesant sur le couple	6%	9	31	9	49
Vous pousse à travailler pour son activité à titre gratuit ou en dessous du marché	5%	13	22	7	42



Épargne et endettement

Vous prive de la possibilité de souscrire des emprunts via des endettements en commun lourds	4%	14	33	11	58
Gère l'épargne du ménage sans vous informer ou vous demander votre avis	7%	11	34	6	51
Vous décourage d'investir alors qu'il/elle le fait lui-même	4%	12	26	13	51
Insiste pour que les biens/investissements du couple soient à son nom (ex : logement, compte d'épargne...)	7%	4	31	17	52
Donne en garantie (ex : pour un emprunt) un bien ou un compte bancaire qui vous appartient	5%	14	25	10	49
Contracte des dettes en commun sans vous en informer	10%	8	27	12	47



Enfants, mariage, et propriété

Ne vous propose pas de compenser un bien à vous qu'il avait endommagé (ex : objet de valeur...)	11%	12	24	11	47
Vous contraigne à un contrat de mariage qui vous désavantage	3%	18	31	7	56
Prélève à votre insu des sommes sur les comptes ouverts de vos enfants	5%	17	27	13	57
Saisisse l'argent que vos enfants devaient recevoir (ex : cadeaux d'anniversaire/Noël...)	6%	14	25	10	49
Ne paye pas ou plus la pension alimentaire à laquelle vous aviez le droit	5%	21	20	6	47

Au total, **99%** des femmes victimes de violences économiques conjugales ont subi aussi d'autres formes de violences conjugales (verbales, physiques, psychologiques), la majeure partie du temps en même temps